

醫院宗旨 (Mission)

順弄璋瓦，母子均安。
創新時代健康女性，造劃世紀優生寶寶。

核心價值 (Care value)

尊重生命，促進健康

願景 (Vision)

「21 世紀優質婦幼與胎兒健診中心」

1. 成為 21 世紀社區內優質胎兒健診中心
2. 提供以病人為中心溫馨、便捷、安全的舒適 就醫環境
3. 深根基層、關懷社區、創造永續經營的立基

目標與策略方針 (Goal & Strategy guideline)

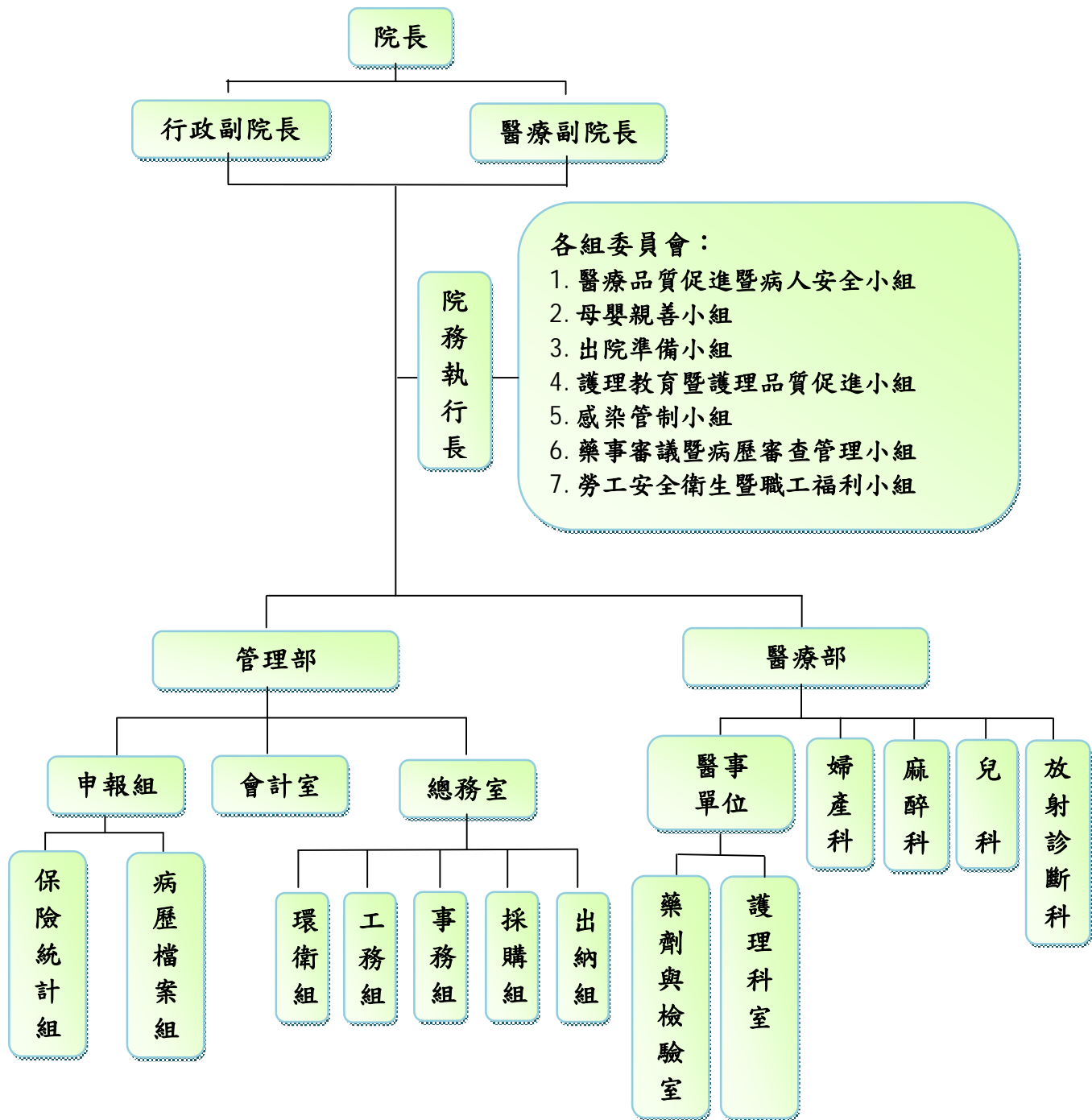
目 標-「快樂、專業、安全的醫療照護」
策略方針-「以病人為中心；尊重病人權利」

1. 建構優質、無間的工作團隊
 - Ø 全面推動全人教育，凝聚共識，提昇人力素質
 - Ø 加強主管及行政人員之核心管理教育課程
 - Ø 發展 E 化學習，建設跨單位之資訊分享零距離
2. 建置以病人為中心的醫療環境
 - Ø 設置跨單位之整合性醫療照護
 - Ø 「以安全為前提，以促進健康為導向」營造病人就醫安全環境
 - Ø 強化行政品質，簡化服務流程
3. 提昇社區評價、凝聚個案就醫忠誠度
 - (1) 強化全面品質管理
 - Ø 塑造全面品質文化
 - Ø 用心服務，全面活化、落實品質改善
 - Ø 創造醫院品牌魅力
 - (2) 通過新制醫院評鑑
 - Ø 依醫院性質及理念確立宗旨及任務
 - Ø 依據宗旨、擬定策略目標及發展計畫
 - Ø 突破與創新贏得肯定、拓展競爭力

精神標語 (Slogan)

積極回應，熱情協助。
將心比心，視病猶親。

醫院部門組織架構圖



本院發展目標與策略

- 一、本院宗旨：「順弄璋瓦、母子均安」、核心價值：「尊重生命、促進健康」、願景：「21 世紀優質婦幼與胎兒健診中心」我們的目標：「快樂、專業、安全的醫療照護」。
- 二、依據本院宗旨，本院經院務會議議決短期、中期與長期經營之目標以達成本院願景「21 世紀優質婦幼與胎兒健檢中心」。
- 三、本院的具體做法策略指導方針為「以病人為中心、尊重病人權利」。
 - (一) 經院務會議議決下列具體做法之行動準則：「以安全為前提，以促進健康為導向」
 1. 落實病人權利、病人安全、用藥安全宣導、門住診注意事項。
 2. 執行院內衛教宣導、院外社區衛生教育之推廣，婦幼健康管理宣導。
 3. 提供單純、優質、便捷的婦女就醫環境
 4. 配合衛生主管單位政策之推行
 5. 健康諮詢服務，接合社區關懷弱勢團體
 6. 積極推動母嬰親善與病人安全之工作
 7. 一般慢性疾病之居家保健指導
 - (二) 訂定目標「快樂、專業、安全的醫療照護」
依本院目標分為長、中、短期目標
 1. 近期發展重點為醫療品質的提昇。
 2. 中期發展重點為發展具有社區性醫療特色的醫院。
 3. 長期發展計劃為成為轄區婦女首選的就醫選擇。

在服務區域之任務與角色定位

- 一、簡述醫院在服務區域的角色功能與任務：

經由連續三年之「年度區域醫療資源分析」之整合性統計分析，本院經由院務會議討論再經由 96 年 10 月之共識會議議決確立角色定位為：「提供人性化完善的醫療服務」。

1. 擔負安全、有效的婦女醫療照顧
 - 1-1 提供轄區婦幼預防保健服務，做好社區婦女朋友的健康促進好鄰居。
 - 1-2 孕產期之安全防護與胎兒健檢、小兒預防注射與健康管理。
2. 建立服務區內優質的胎兒健診中心

3. 肩負基層醫療服務與幼兒健康管理
4. 建構快樂熱忱與服務奉獻的組織文化
5. 尊崇醫學倫理，強化傳統德行以培養術德兼備的醫療團隊
6. 提供轄區民眾健康諮詢服務與醫療轉介。
7. 與區內開業醫師醫療資源整合，強化就醫分級及醫療資源共享。
8. 辦理社區健康講座、準父母成長教室，提升民眾健康促進的認知。

階段性發展計畫

階段性短、中、長程目標

一、短期整體發展目標（96年~98年）：發展重點為醫療品質的提昇

1. 強化全面醫療品質的提升，簡化服務流程。
 - 1-1 全面推動全人教育，凝聚共識，提昇人力素質。
 - 1-2 加強主管與行政人員之心管理，加強教育訓練。
 - 1-3 發展E化學習，設置跨單位之資訊分享零距離。
 - 1-4 強化醫事行政品質，簡化服務流程。
2. 提昇社區評價，凝聚個案就醫忠誠度。
 - 2-1 塑造全面品質文化，用心關懷，全面活化，落實品質改善。
 - 2-3 營造感動服務，創造醫院品牌魅力。
3. 配合衛生單位提供民眾預防保健教育與訓練，參與各項醫療政策推動作業。如社區健康營造人員訓練、社區民眾健康講座、保姆訓練班。
 - 3-1 參加社區婦女子宮頸癌巡迴診篩活動。
 - 3-2 積極加入區域內整合醫療之社區重建聯合推行活動。

4. 配合衛生署政策實施母嬰親善照護計畫。
5. 羅致人才，補實人力，以提供更完善；安全的醫療照護。
6. 成為地區民眾健康醫療保健中心，與社區共同推動預防保健活動及配合衛生主管單位辦理篩檢活動，以防止社區婦女十大疾病的發生率，並定期舉辦預防保健醫療講座。
7. 建設安全舒適的就醫環境，設施設備之汰舊換新與維修保養。

二、中期發展目標（98~100年）：發展具有社區性醫療特色的醫院

1. 目前本院面臨醫療市場的過度競爭，健保收入的不穩定，所處地區是屬於老、少二極化，而老年人及兒童均屬於高醫療需求之民眾。本院又屬於城鄉型態，民眾健康認知落差大，就醫忠誠度受到削價競爭與私人保險的挑戰，面臨如此的環境，需採取策略有效因應。
2. 建立制度因應新制醫院評鑑並加強成本管控，進行醫院的成本效益分析
3. 完備各臨床之醫療品質指標（THIS、TCHA）及建構病人安全指標。
4. 蒐集業務相關資料作統計、分析與改善以符合區域民眾就醫需求。
 - 4-1 擴大服務，培訓專科護理師、婦女超音波技術員。
 - 4-2 補實人力，提昇人員素質，鼓勵進修與參加相關國家考試(外科專科護士、助產師)。
5. 推動出院關懷與健康促進小組。
6. 健康諮詢服務，接合社區關懷弱勢團體與新住民的照護。

三、長期發展目標（10年~）：成為轄區婦女首選的就診醫院

1. 提昇社區評價、凝聚個案忠誠度。

1-1 策劃專案，包括實施方法、步驟、執行分工、經費預算等。（見旭日

東昇專案）

1-2 參與社區活動，服務區域幼童健檢與婦女子宮頸抹片檢查。（見診篩

活動案）

1-3 蒐集業務相關資料作統計、分析及改善以符合區域民眾就醫需求。

2. 建置以病人為中心的就醫環境。

2-1 強化全面品質管理，用心關懷、經由問卷調查統計分析，持續落實品

質改善。

2-2 擔負專業、安全、便捷的基層醫療服務中心。

2-3 培訓次專長以維持作為同業診所第二諮詢與轉診醫院。

3. 建造完善的統合照護中心。

3-1 增設產後調理中心。

3-2 設立特別門診，如高危險妊娠、高層次超音波、婦癌與乳房篩檢等。

3-3 擴展門診，補實兒科看診時段，婦產科現況為一節一診，期能每一節

增加為兩診。

3-4 增建較大型的員工教育訓練講堂。

3-5 擴展停車空間，以期提供更貼心的就醫便利。

3-6 提供衛生、均衡的營養飲食。

3-7 培訓增設陪產員，以推廣服務。

陸、目標實施之策略

一、擴張性策略

1. 市場滲透策略

1-1 提升社區醫療：加強與居民互動並提昇醫院形象，與社區維持良好互動，深耕基層，關懷社區，創造以永續經營的立基。

1-2 組成仁愛服務大隊【由院內員工與主管優先參加者贈送志工服】與職工福利結合，優點藉由仁愛服務活動團結員工讓員工更有向心力。全年仁愛服務預設為 32 小時(每三個月一次)，服務滿或超過的於年終考核依比例加分，並遴選出高於平均積分前三名，於忘年會時由院長親自加獎鼓勵。

1-3 舉辦社區健康講座，或社區非侵入性社區預防保健巡迴檢查。(測量身高、體重、血壓、血糖與骨密度檢測)。

2. 醫療發展策略

2-1 增加服務項目，設立代採檢轉檢窗口：將擴充採檢第二孕期四指標、小兒過敏檢測等服務。

2-2 健檢中心：增設健檢中心，提供大彰化地區勞工體檢及開發自費體檢及保險個人化的健康體檢服務。

2-3 改善及建設病房設施和設備：提供先進的醫療儀器及為雙薪家庭提供便捷溫馨親切的臨床服務，必要時增加夜間陪產服務，以達更完善的醫療照護。

3. 完整的醫師培訓

3-1 加強鎖定羅致目標培訓相關其他次專科醫療服務，提供完整專科醫師服務陣容（兒科、婦產科、家醫科），為社區民眾提供更多元更優質的醫療服務。

二、多角化策略

1. 設置委外商行

配合個案及員工的需求設置院內小型商場，員工可以低於市價自由買賣；院外工作夥伴則依照不同合作方式採不同收費方式。販賣內容如醫療用品、衛生耗材、生活商品、保健食品等並與員工福利金與急難互助金結合，每年提撥盈餘 3% ~ 5% 作為員工福利金。

2. 另外藉由聯合採購降低採購成本，降低醫院營運成本，彌補目前健保制度造成醫院財物虧損。同時亦控管降低員工的日常用品支出費用，每位員工達到節流的功能，創造醫院與員工雙贏的局面。

3. 和企業聯盟簽訂停車場租賃合約，以自聘管理員控管車輛停放流動率，以達最大飽和量，提供就診個案便捷的服務。

三、緊縮策略：「開源節流、勤儉建院」

1. 洗衣外包：由專業醫療用洗衣中心承包洗衣業務，以節省空間與成本。

2. 伙食外製：請專職膳食烹調員工專用廚房提供安全衛生的餐點，並由勞工安全定期稽核，以確保員工用膳的衛生與安全。

3. 事業廢棄物委外處理：由原來的市公所隨袋徵收的一般廢棄物收運，因費用較高，而改為經環保署評鑑合格之垃圾清運公司分一般事業廢棄物、感染性廢棄物委託清運與處理。

3-1 為降低清運處理廢用，回收類交由慈濟功德會免費回收清運並兼作公益。

3-2 推動「垃圾減量、筷樂作環保活動」全院禁止使用便利隨手杯，自備個人杯與餐具。